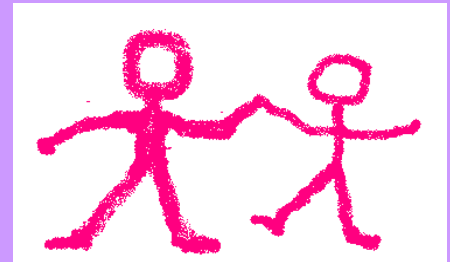


**Förderverein**  
der  
**Erich Kästner – Schule Wesel,**  
Förderschwerpunkt Sprache  
mit dem Zusatz e. V.



Rheinbabenstraße 2  
46483 Wesel

\* [foerderverein-sprache@eks-wesel.de](mailto:foerderverein-sprache@eks-wesel.de)

[www.erich-kaestner-schule-wesel.de](http://www.erich-kaestner-schule-wesel.de)

### EKS Wesel



**E**ine runde Sache



**K**lasse Angebote



**S**tarke Freunde

### Kontakt

**Haben Sie Fragen? Ideen? Anregungen?  
Sprechen Sie uns an!**

\* [foerderverein-sprache@eks-wesel.de](mailto:foerderverein-sprache@eks-wesel.de)

\* **Sekretariat der Erich Kästner - Schule**  
Montag - Freitag, 8.00 - 13.00 Uhr  
Tel: 0281 – 15488-0  
Fax: 0281 – 15488-257

**Ich möchte Ihre Arbeit unterstützen:**

- Durch die Zahlung einer einmaligen Spende in Höhe von \_\_\_\_\_ €.
- Ich zahle bar.
- Ich zahle den Betrag per Überweisung:  
Förderverein der Erich Kästner – Schule Wesel, Förderschwerpunkt Sprache e. V.  
Verbands Sparkasse Wesel  
Kto – Nr.: 470815  
BLZ: 356 500 00  
IBAN: DE81 3565 0000 0000 4708 15  
BIC: WELADED1WES

Datum \_\_\_\_\_ Unterschrift \_\_\_\_\_

- Durch die Zahlung eines jährlichen Mitgliedsbeitrages (Mindestbetrag jährl. 10,00 €) in Höhe von \_\_\_\_\_ €.
- Ich ermächtige den Förderverein der Erich Kästner – Schule Wesel, Förderschwerpunkt Sprache e. V. o.g. Mitgliedsbeitrag abzubuchen.  
Kontoinhaber (bitte in Druckschrift): \_\_\_\_\_

Kreditinstitut: \_\_\_\_\_

Kto - Nr.: \_\_\_\_\_ BLZ: \_\_\_\_\_

oder  
IBAN: \_\_\_\_\_

Datum \_\_\_\_\_ Unterschrift \_\_\_\_\_

PLZ/Ort

Straße, Hausnummer

Name, Vorname

**Absender:**

An den  
Förderverein der  
Erich Kästner – Schule Wesel,  
Förderschwerpunkt Sprache e. V.  
Rheinbabenstr. 2  
46483 Wesel

## Der Förderverein

- wurde 1983 von Eltern sprachbehinderter Schulkinder und Lehrerinnen der Erich Kästner – Schule gegründet
- ist selbstlos tätig und verfolgt ausschließlich gemeinnützige Zwecke
- finanziert seine Arbeit aus Jahresbeiträgen der Mitglieder, Spenden sowie Erlösen

## Ziele und Aufgaben des Fördervereins

- ☞ wir unterstützen Aktivitäten, Projekte, Ausstattungen, die sprachbehinderte Kinder für ihre Entwicklung und ihren Lernfortschritt benötigen und die das Schulleben bereichern
- ☞ wir übernehmen Öffentlichkeitsarbeit

## Ihre Beiträge und Spenden helfen

- ☞ bei der Finanzierung von Diagnose-, Arbeits-, Übungs- und Therapiematerialien
- ☞ bei der Anschaffung von Spiel- und Sportgeräten
- ☞ bei der finanziellen Unterstützung bei Klassenfahrten

## Projekte des Fördervereins

- Außenspielgerät
- Zirkusprojekte
- Projekt Trommelzauber
- Weihnachtsspektakel
- Computer
- Klassenfahrten
- Theaterbesuche
- Diagnose- und Therapiematerialien
- Sprachtherapiespiele
- Abschlussgeschenke für Viertklässler
- Backwaren zu Sankt Martin / Nikolaus
- Kunstmaterialien
- Einrichten der Schülerbücherei
- u.v.m.



## Möchten Sie mithelfen?

Dann füllen Sie nebenstehende Beitrittserklärung aus.  
Ab 10,00 € Jahresbeitrag werden Sie Mitglied unseres Fördervereins.

Wir freuen uns aber auch über eine einmalige Spende!